



NATÜRLICHE WASSERAUFBEREITUNG



UMH Master 2 zertifiziert



UMH
UMWELTTECHNOLOGIEN



WASSER IM EINKLANG MIT DER NATUR.

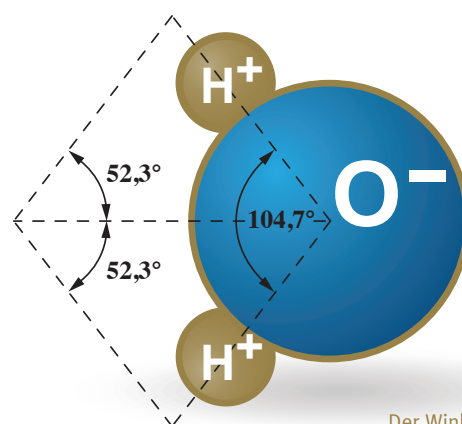
So funktioniert die UMH-Technologie: Durchfließendes Leitungswasser wird zunächst zentripetal verwirbelt und in kleine Teilströme zerlegt. Nun durchläuft das Wasser ein hochwirksames Schwingungsfeld, welches durch speziell informierte Flüssigkeiten, Edelsteine und weitere natürliche Energieträger erzeugt wird. Die so erreichte Oberflächenvergrößerung und die Veränderung der Kristallstruktur macht das Wasser spürbar weicher.

Durch die direkte Berührung mit dem Energiefeld findet eine sichere Übertragung bioenergetischer Felder statt. Hierdurch wird eine positive Neuordnung der physikalischen Struktur des Wassers erreicht. Gleichzeitig werden die Schadstoffinformationen im Wasser nachweislich gelöscht (Gutachten Dr. Ludwig und Dr. Kohfink). Genießen Sie frisches Wasser nach dem Vorbild unserer Natur.

»Wasser ist Leben, aber nur wenn es lebt.« Dr. Kohfink

EINSATZBEREICHE

- | | |
|------------------------|-------------------------|
| - Therapeuten | - Wellness |
| - Privathaushalte | - Landwirtschaft |
| - Gastronomie | - Schwimmbäder |
| - Gärtnereien | - Aquarien |
| - Getränkehersteller | - Heizungskreisläufe |
| - Kühlwasserkreisläufe | - Waschanlagen |
| - Baubranche | - Lebensmittelindustrie |



Der Winkel des Wassermoleküls steht in direktem Zusammenhang mit dem Maß der Pyramide von Gizeh.

DIE NATUR ALS VORBILD.

Die einzig nachhaltige Quelle für neue Lebensenergie ist und bleibt die Natur: Frische Luft, energiereiches Wasser, Sonnenlicht und natürliche Nahrung.

Das Institut für Wasser und Umweltverbesserung, mit Sitz in Gallizien/Kärnten, beschäftigt sich seit mehr als 20 Jahren intensiv mit der natürlichen Wasseraufbereitung. Die Gesetzmäßigkeiten der Natur dienen dabei als Vorbild.

Alle Geräte der Firma UMH werden in liebevollen Kleinserien und in aufwändiger Handarbeit gefertigt. Neben technischem Know-how spielen hochwertige Materialien und exklusives Produktdesign eine ganz besondere Rolle.

»Des Menschen Seele gleicht dem Wasser. Vom Himmel kommt es, zum Himmel steigt es und wieder nieder zur Erde muss es, ewig wechselnd.« J. W. v. Goethe



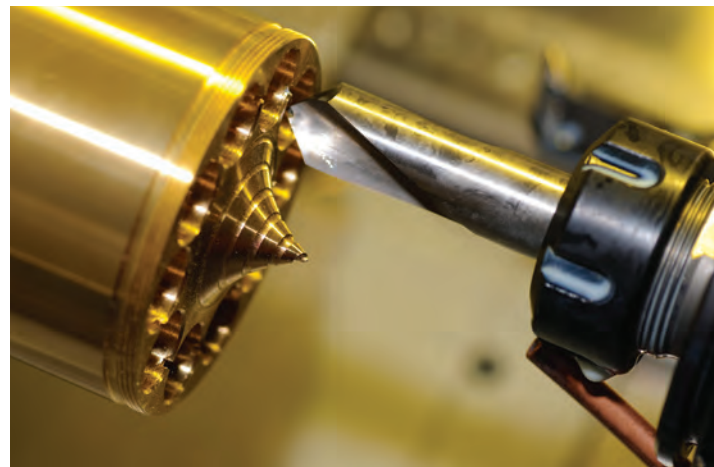
UMH ALPHA

- Eine Kombination aus UMH Live Gold mit Ständer und Glastrichter
- Zur Energetisierung von Flüssigkeiten
- Mehrfachenergetisierung möglich
- 24 Karat hartvergoldet

WASSER BRAUCHT STRUKTUR.

Graphit sowie Diamant bestehen beide ausschließlich aus Kohlenstoff, sind also chemisch betrachtet identisch. Allein die verschiedenen Strukturen der Kristallgitter führen zu völlig unterschiedlichen Eigenschaften.

Wenn wir dieses Bild auf das Wasser übertragen, so ist auch hier nicht nur die chemische Beschaffenheit, sondern vor allem die Struktur und der Ordnungsgrad der



Wassermoleküle von übergeordneter Bedeutung.

Unser heutiges Trinkwasser wird vielfach gechlort, chemisch gereinigt und UV-bestrahlt. Es wird unter hohem Druck durch kilometerlange Rohrleitungen gepresst. Hierbei geht die ursprüngliche energetische Qualität des Wassers fast vollständig verloren und unsere Zellen können nicht mehr optimal mit Wasser versorgt werden.

»Das Geheimnis des Lebens liegt im Ordnung bewahrenden Wasser.« Karl Trincer, Biophysiker



UMH LIVE SERIE

- Universalgerät zur Direktmontage am Wasserhahn in Küche und Bad, am Duschschlauch, Gartenhahn u.v.m.
- Ideal für Reisen (im Reise-Set)
- 24 Karat hartvergoldet oder versilbert

UMH ÜBERZEUGT.

Der große Kundenkreis und umfangreiche Gutachten bestätigen die weitreichende Bedeutung der UMH-Technologie. Nicht nur Privathaushalte und Unternehmen profitieren von den zahlreichen Vorteilen. Auch landwirtschaftliche Betriebe sowie vor allem ganzheitliche Ärzte und Therapeuten vertrauen seit vielen Jahren auf diese naturgetreue Art der Wasseraufbereitung. Strukturiertes, zellgängiges Wasser ist von elementarer Bedeutung.



OHNE STROM, OHNE CHEMIE.

Die UMH Technologie ist wartungsfrei und in ihrer Wirkung zeitlich unbegrenzt. Sie arbeitet ohne Strom oder Chemie, nach rein physikalischen Grundsätzen.

Erst diese natürliche Methode der Wasseraufbereitung ermöglicht eine Regenerierung des kraftlosen Leitungswassers. Der Energiewert steigt um ein Vielfaches.



Die Wirkung der UMH-Geräte lässt sich u.a. mittels Tropfenbildmethoden, UV-Spektroskopie, Biophotonenmessung nach Dr. Popp, Oberflächenspannungsmessungen, Hautwiderstandsmessungen nach Dr. Voll, Color-Plate-Verfahren, Kinesiologie, Vitalfeld-Diagnostik, Kristallbildern, Radiästhesie sowie mit der Mikroskopie eindeutig nachweisen. Fordern Sie unsere Gutachtenmappe an.

»Die Weisen erfreuen sich am Wasser.« Konfuzius

Herr Dr. Kohfink-Kalagin vom Institut für Radiogeologie in München bestätigte durch seine Hochfrequenzmessungen die optimale Neustrukturierung des Leitungswassers nach Durchlauf durch die UMH-Geräte. Er verglich die Qualität mit reinsten Quellwässern aus den Rocky Mountains.

„Reparieren“ Sie Ihr Leitungswasser nach dem Vorbild der Natur. Sparen Sie sich lästiges Kistenschleppen, schonen Sie die Umwelt und Ihren Geldbeutel.

»Alles fließt.« Heraklit



UMH PURE SERIE

- Optimale energetische Ergänzung für bereits bestehende Filtersysteme
- Lieferbar mit 3/8"-Gewinde und bei Bedarf mit Spezialadaptern
- 24 Karat hartvergoldet



UMH COMFORT SERIE

- Einfache Montage am Kaltwasserabsperthahn Ihrer Wohnung
- Kein Trennen der Leitung nötig, leicht demontierbar
- Lieferbar in 1/2", 3/4" und 1"
- 24 Karat hartvergoldet

VORTEILE

- Zellgängiges Wasser mit Quellwasserstruktur
- Löschung der Schadstofffrequenzen
- Übertragung aufbauender Energien beim Trinken, Baden und Duschen
- Spürbar weicher und frischer Geschmack
- Kalksteinlösend und -hemmend
- Verringerter Waschmittelbedarf
- Schutz für Rohrleitungen und Geräte

GARANTIE

- 5 Jahre Garantie auf Funktion und Gerätetechnik
- 5 Monate Geldrückgabegarantie bei nicht zufriedenstellender Wirkungsweise

»Das Prinzip aller Dinge ist das Wasser, denn Wasser ist alles und ins Wasser kehrt alles zurück.« Thales von Milet



UMH MASTER SERIE

- Versorgt das gesamte Leitungsnetz des Hauses mit energetisiertem Wasser
- Der Einbau erfolgt durch einen Installateur
- Lieferbar in den Dimensionen 1/2", 3/4", 1", 5/4", 6/4" und 2"



UMH DELTA

- Eine Kombination aus UMH Master 1/2Gold mit Pyramidenständer und Glastrichter
- Zur Energetisierung von Flüssigkeiten
- Mehrfachenergetisierung möglich
- Ideal für therapeutische Zwecke
- 24 Karat hartvergoldet



Ihr autorisierter UMH-Fachhändler



GrünePerlen.com
Marko Butze
Kl. Mühlstraße 4
01744 Dippoldiswalde
www.grueneperlen.com
info@grueneperlen.com
+49 3504 69 35 25

Hersteller: Institut für Wasser- und Umweltverbesserung, Österreich. © UMH

QUALITÄTSMERKMALE DER UMH-WASSERAUFBEREITUNG

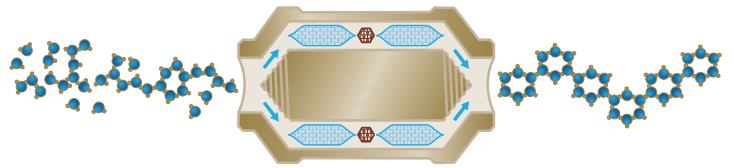
AUSZÜGE AUS DEN REPRODUZIERBAREN, PHYSIKALISCHEN NACHWEISEN ÜBER DIE WIRKSAMKEIT DER UMH-TECHNOLOGIE

WASSER IN QUELLWASSERQUALITÄT.

Unser Wohlbefinden hängt maßgeblich von hochwertigen Lebensmitteln, Nährstoffen und Ordnungsstrukturen im Trinkwasser ab. Mit der UMH-Technologie wird erneut ein optimal vitaler und kristalliner Zustand im Wasser erreicht. Hierdurch wird das Wasser wieder zellverfügbar.

WASSER BRAUCHT ORDNUNG.

Wasserkristallbilder nach Dr. Emoto zeigen eine deutliche Verbesserung der kristallinen Struktur. Das Wasser erhält so seine naturgegebene Quellwasserqualität zurück.



UMH FUNKTIONSSCHEMA

WASSER BRAUCHT ENERGIE.

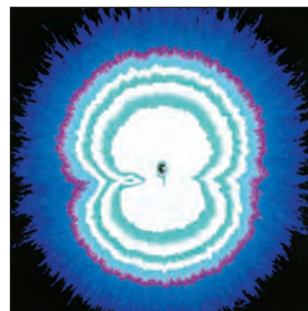
UMH stellt die ursprüngliche energetische Qualität des Wassers wieder her. Das sehr ausgeprägte bioenergetische Potential ist mit dem Colorplate®-Test nach Dr. Knapp nach mehreren Tagen noch eindeutig meßbar.



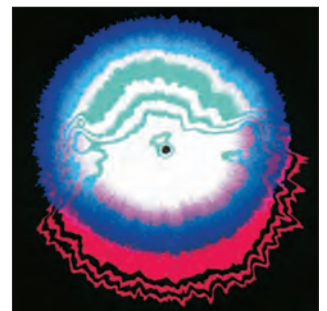
OHNE UMH



MIT UMH



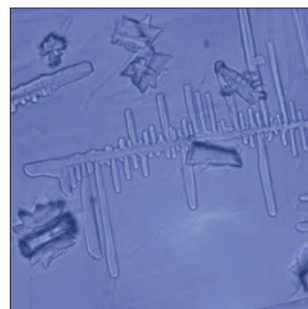
OHNE UMH



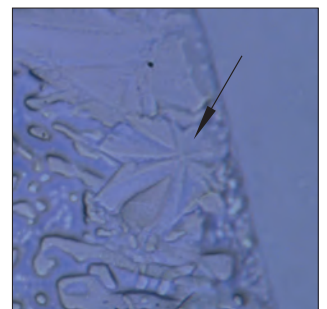
MIT UMH

WASSER BRAUCHT STRUKTUR.

Die Kristallbildanalyse von Dr. Höfer zeigt ebenfalls, dass das UMH behandelte Wasser wieder naturgegebene Kristall Formen aufweist.



OHNE UMH



MIT UMH

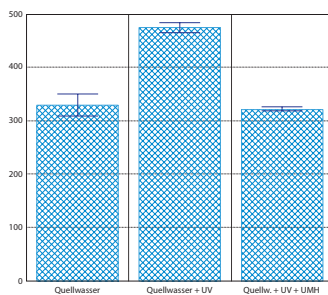


UMH ÜBERZEUGT.

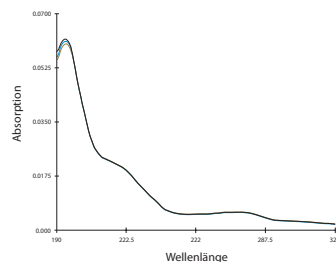


WASSER IN HARMONIE.

Wissenschaftlich anerkannte **UV-, NF- und HF-Messungen von Dr. Ludwig** bestätigen eine Löschung der Schadstofffrequenzen. Die hohe Speicherkapazität von Biophotonen beweist zudem eine starke Strukturierung der Wassermoleküle. Dies konnte durch Untersuchungen von **Prof. Dr. Popp** nachgewiesen werden. Hierdurch wird die ursprüngliche energetische Qualität des Wassers wieder hergestellt.



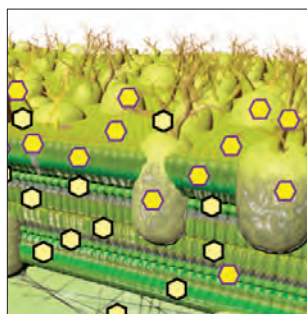
ELEKTROLUMINESZENZ



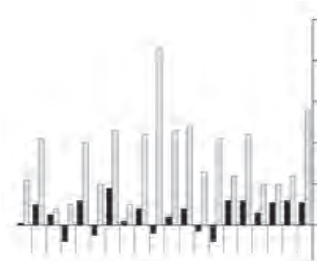
MESSUNGEN DR. LUDWIG

WASSER BRAUCHT LEBENDIGKEIT.

Messungen mit dem **Oberon® Diagnose System** zeigen eine Verstärkung der kompensatorischen Reaktion um 81%, bei mit UMH aufbereitetem Wasser. Durch **Bioresonanz-Messungen** an den Meridianpunkten (**nach Dr. Voll**) wird die belebende und Organ unterstützende Funktion des Wassers deutlich. Langjährige Stoffwechseluntersuchungen bestätigen zudem eine optimale Hydrierung der Zellen.



OBERON DIAGNOSE SYSTEM

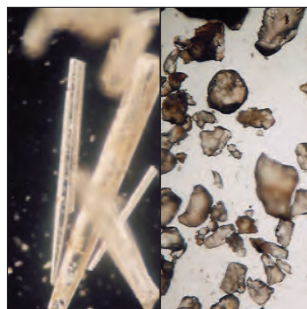


BIORESONANZ

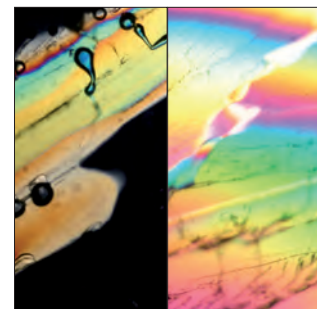
WASSER BRAUCHT QUALITÄT.

Auch Wasserqualitätstests von **Dr. Kröplin Uni Stuttgart, Dr. Kohfink, Dr. Doepp, DI Pfaffenbichler, Dr. Kilibaeva** sowie einfache **Mikroskopfotografien der Kalkzusammensetzung** zeigen beeindruckende Ergebnisse.

Gerne senden wir Ihnen auf Anfrage diese und weitere Gutachten in ausführlicher Form zu.



KALKUMWANDLUNG



QUANTEN-FRAKTAL-BILDER



UMH-WASSER SCHENKT LEBEN.

UMH aufbereitetes Wasser überträgt aufbauende Energien beim Trinken, Baden oder Duschen. Das Wasser wird spürbar weicher und hat einen erfrischenden Geschmack.

UMH
Umwelttechnologien

Vielseitig einsetzbar

IM PRIVATBEREICH

UMH LIVE

WASSER IN QUELLWASSERQUALITÄT.

Vom Anschluss an den gängigen Wasserhahn bis zur Verwendung im Reise-Set: Mit dem UMH Live bietet UMH ein Gerät mit einzigartiger Vielseitigkeit. Das aus Messing gefertigte Gerät ist 24 Karat hart vergoldet und hat einen

pyramidenförmig geschliffenen Bergkristall eingefasst. Die handgefertigten Phiolen aus Borsilikatglas sorgen im Inneren des Gerätes für ein hochstabiles Energiefeld.

EINSATZBEREICHE

- Dusche und Bad
- Wasserhahn
- Auf Tischfilter
- Reise-Set
- Gartenanschluss

GARANTIE

- 5 Jahre Garantie auf Funktion und Gerätetechnik
- 5 Monate Geldrückgabegarantie bei nicht zufriedenstellender Wirkungsweise

VORTEILE

- Löschung der Schadstofffrequenzen
- Verbesserung der zellulären Wasser- und Nährstoffaufnahme
- Kristalline Quellwasserstruktur
- Stabile Bioenergien
- Übertragung aufbauender Energien beim Trinken, Baden und Duschen
- Spürbar weicher und frischer Geschmack
- Ohne Strom, ohne Chemie, ohne Magnete
- Wartungsfrei

*»Des Menschen Seele gleicht dem Wasser.
Vom Himmel kommt es, zum Himmel steigt
es und wieder nieder zur Erde
muss es, ewig wechselnd.«*

J. W. v. Goethe



UMH ÜBERZEUGT.



Wir sind inzwischen stolze Besitzer des UMH-Gerätes und vollauf begeistert. Alleine der frische Geschmack überzeugt. Beim Reinigen durch die Spülmaschine fanden wir kaum noch Kalkflecken auf den Gläsern, das Duschwasser ist angenehm auf der Haut. Nun bin ich gespannt, wie lange die Duschkabinenwände brauchen, bis sie blind werden ...



Unser Installateur hatte sich auf meine Bitte hin mit einem Vertriebspartner für Deutschland getroffen und war zunächst extrem skeptisch. Höchst amüsant war, dass er nach dem Treffen mit der entsprechenden Geschmacksdemonstration alle Zweifel über Bord warf und nun die UMH-Produkte in sein Sortiment integriert!

Christiane Driewer, 2010

Wassertrinken fiel mir mein Leben lang schwer. Gespritztes mag ich nicht, anderes schmeckt oft langweilig.

Seit wir einen Wasserfilter mit UMH Vitalisierung haben ist alles anders. Das Wasser hat einen wunderbaren Geschmack. Es ist weich, es riecht gut. So trinke ich ganz ohne Aufforderung und richtig gern ein Glas nach dem anderen im Laufe des Tages.

Es ist mir zur angenehmen Gewohnheit geworden, gefiltertes & vitalisiertes Wasser mit zur Arbeit zu nehmen. Als ich einem Kunden, der ein echter Feinschmecker ist, einen Espresso anbot, lobte dieser: „Ihr Kaffee ist ja immer ein Traum, aber heute schmeckt er nochmal besser, kann das sein?“ Ja, ist so. Ist einfach wunderbar!

Susanne Scharff, 2011

Das Thema Trinkwasser, wie ich oft gelesen habe, ist eines der entscheidenden Kriterien für unsere Gesundheit. Schon in der sechswöchigen Testphase mit einem Ihrer Geräte konnte ich die positiven körperlichen Reaktionen mit vermehrtem Verlangen meines Körpers nach dem weichen, runden Geschmack des Wassers beschreiben. Die lästige Kistenschlepperei hat sich ein für allemal erledigt. Als Kaffeetrinker kann ich zudem feststellen, dass sich der Kalkgehalt in meinem Wasserkocher sehr reduziert hat und sich recht leicht entfernen lässt. **Selbst meinen beiden Zwergkaninchen schmeckt seit einiger Zeit nur noch das**

aufbereitete Wasser. Den herkömmlichen Napf mit Leitungswasser - ohne Belegung - lassen Sie einfach stehen. Gerne empfehle ich qualitäts- und gesundheitsbewussten Menschen Ihre Geräte weiter.

Matthias Rothfuß, 2010

Unser UMH Wassersystem hat uns sensibilisiert, was die Qualität von Wasser im Allgemeinen angeht. Wir vertragen es besser und haben das Gefühl, dass es uns mehr Energie für den Tag gibt. Mit dem Wasser das wir früher getrunken haben war das nicht so. Bei unseren Gästen kommt es geschmacklich ebenfalls hervorragend an. Außerdem ist es super praktisch, dass das Wasser frisch gezapft wird und in der Karaffe serviert werden kann. Früher hatte man schnöde Plastikflaschen im Einsatz. Wir sind rundum zufrieden und haben die Investition keinen einzigen Tag bereut. Wir können die UMH Wasseraufbereitung uneingeschränkt weiter empfehlen.

Uli & Kathrin Breitbach, 2011

TECHNISCHE DATEN

Länge in mm:	61
ø in mm:	55
Durchfluss l / min:	12
Gewicht in kg:	0,36

Speziell für

TRINKWASSERFILTER

UMH PURE

WASSER IN QUELLWASSERQUALITÄT.

Mit dem UMH Pure bietet UMH eine wichtige Ergänzung für alle Osmose- und Filteranlagen. Das gefilterte Wasser wird auf einfache und wirksame Weise energetisiert. Durch den 3/8"-Anschluss passt das UMH Gerät zu allen gängigen Filtersys-

temen. Das aus Messing gefertigte Gerät ist 24 Karat hartvergoldet und hat einen pyramidenförmig geschliffenen Bergkristall eingefasst. Die handgefertigten Phiolen sorgen im Inneren des Gerätes für ein hochstabiles Energiefeld.

EINSATZBEREICHE

- Trinkwasserfilter
- Umkehrosmoseanlagen
- Aquarien
- Zirkulationspumpen
- Wasserionisierer

GARANTIE

- 5 Jahre Garantie auf Funktion und Gerätetechnik
- 5 Monate Geldrückgabegarantie bei nicht zufriedenstellender Wirkungsweise

VORTEILE

- Löschung der Schadstofffrequenzen
- Verbesserung der zellulären Wasser- und Nährstoffaufnahme
- Kristalline Quellwasserstruktur
- Stabile Bioenergien
- Übertragung aufbauender Energien beim Trinken
- Spürbar weicher und frischer Geschmack
- Ohne Strom, ohne Chemie, ohne Magnete
- Wartungsfrei



»Des Menschen Seele gleicht dem Wasser.
Vom Himmel kommt es, zum Himmel steigt
es und wieder nieder zur Erde
muss es, ewig wechselnd.«

J. W. v. Goethe



UMH ÜBERZEUGT.



Kundenmeinungen

ZUM UMH PURE



Ich möchte mich bei Ihnen auf diesem Weg recht herzlich für ein echtes Stück Lebensqualität bedanken. Ich benutze Ihre Produkte mittlerweile seit mehr als zwei Jahren. Sie wissen von meinem Wunsch mich möglichst natürlich zu ernähren, und ich kann heute wirklich sagen, dass ich mich mit meinem Wasser sehr sicher fühle. Mit meinem Untertischfilter bin ich bis heute ausgesprochen zufrieden. Den „Frischekick“ des UMH Wirblers genieße ich wie am ersten Tag. Ich möchte heute kein anderes Wasser mehr trinken.



Einbaubeispiel mit Carbonit-Untertischfilter

Nach unserem Umzug in die Schwäbisch Alb haben wir uns, wie Sie wissen, wegen der Chlorbelastung für die Zentrale Filteranlage „Quadro“ entschieden. Durch das zusätzliche UMH Gerät genießen wir jetzt auch beim Duschen und Baden energetisches und spürbar weiches Wasser. Meine Befürchtung, der Wasserdruck könnte von der Filterung negativ beeinflusst werden, hat sich nicht bestätigt. Die Investition hat sich auch hier gelohnt. Für meine

Geschäftsreisen befülle ich mir heute immer eine Liter-Flasche mit meinem Wasser, klemme mir meine mobile Filteranlage unter den Arm und bin komplett versorgt, egal wie lange ich unterwegs bin. Das ist für mich echte Lebensqualität.

Michael Khouri, 2011

Als ich vor ein paar Jahren damit begann, mich mit der Thematik Trinkwasser-Aufbereitung auseinanderzusetzen, stieß ich auf viele verschiedene Lösungsangebote. Ich entschied mich letztendlich für eine Umkehrosmose-Anlage. Nach einigen aufschlussreichen Gesprächen mit Thomas Hartwig war mir bewusst, dass eine vollständige Entmineralisierung des Trinkwassers nicht den Idealzustand darstellt. Daraufhin verknüpfte ich mein Anlagen-Modell mit der UMH-Mineralisierungspatrone und vitalisierte das Wasser anschließend mit dem UMH Pure, das ich gleich unter meinen Wasserhahn mit zwei Spezialadapters angeschlossen habe. So ist das Wasser nun wirklich wieder top in Ordnung und es schmeckt auch nicht mehr so „leer“.

Nach ca. einem Jahr bemerkte ich tatsächlich, dass sich meine Stoffwechselfvorgänge verbessert und meine gesundheitlichen Erholungsphasen verkürzt hatten. Nach anstrengenden, langen Autofahrten oder Flügen, nach vielen Stunden Büroarbeit oder nach wenigen Stunden Schlaf war

ich nun in kürzerer Zeit wieder fit und vollständig erholt. Diese und einige weitere positive Veränderungen haben seither nicht abgenommen. Im Gegenteil, ich habe viel mehr den Eindruck, dass auch eine höhere geistige Belastbarkeit durch das UMH-Wasser erzielt werden kann.

Ich habe meinem Trinkwasser dadurch einen bewussten Teil an Aufmerksamkeit geschenkt und somit auch allem, was aus Wasser besteht. Das Wasser entspannt mich und vermittelt mir ruhiges, reines Leben, wenn ich es trinke. Ich kann mit Sicherheit sagen, dass meine körperliche und geistige Grundverfassung an Ausdauer und Kraft dazu gewonnen haben. Ich empfinde den Unterschied zu vorher als äußerst signifikant. Ich bin sehr froh und dankbar für die hervorragende Wasserqualität, die ich täglich genießen darf.

Mirko Balke, 2011

TECHNISCHE DATEN

	3/8“
Länge in mm:	72
∅ in mm:	45
Durchfluss l/min:	10
Gewicht in kg:	0,34

Ergänzung zum UMH Live Gold & UMH Pure Gold

„UMH Live Gold“ ist vielseitig einsetzbar und wird in der Regel auf den normalen Wasserhahn geschraubt. Er kann aber auch auf den Wasserhahn Ihrer Filteranlage gesetzt werden, dazu ist beim Wasserhahn ein M22 Gewinde notwendig.

Wenn Sie ein Gerät zur einfachen Integration in Ihre bestehende Filteranlage möchten, ohne den Wasserhahn zu verändern oder wenn Sie einen 3 Wegehahn besitzen, nutzen Sie bitte das UMH Zusatzgerät „UMH Pure Gold“ statt des „UMH Live Gold“

UMH Wasseraufbereitung für die moderne Küche & Bad



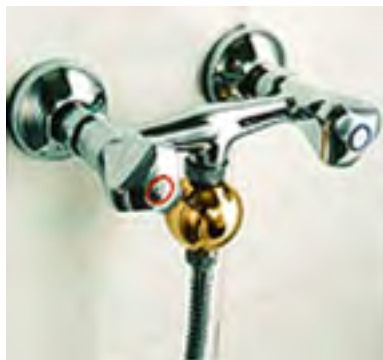
UMH Live Gold

Zur Wasseraufbereitung und für gesundes Kochen eignen sich in der modernen Küche besonders die UMH Kleingeräte in Silber oder „Gold UMH Live Gold“ und „UMH Live Rhodium“ zum direkten Anschluss an den Wasserhahn und das UMH Zusatzgerät 3/8“ UMH Live Gold vergoldet in Kombination mit einem Trinkwasserfilter oder einer Umkehrosmoseanlage.



UMH Pure Gold

Das UMH 3/8“ Zusatzgerät „UMH Pure Gold“ bietet Anschlussmöglichkeiten für bestehende Trinkwasserfilter und Umkehrosmoseanlagen



Speziell für

IHREN HAUPTWASSERANSCHLUSS

UMH MASTER

WASSER IN QUELLWASSERQUALITÄT.

Versorgen Sie Ihre Wohnung oder Ihr gesamtes Haus mit hochwertig energetisiertem Wasser. Das UMH Master wurde speziell für den Anschluss an die Hauptwasserleitung entwickelt. Das aus Messing gefertigte Gerät ist mit einer speziellen Edelsteinkomposition bestückt. Zusätzlich sorgen im

Inneren des Gerätes ein hyperbolischer Strömungszyklus und handgefertigte Phiolen für ein hochstabiles Energiefeld. Mit diesem Einbaugerät genießen Sie die Vorteile natürlichen Wassers in Quellwasserqualität aus jeder Leitung.

EINSATZBEREICHE

- Wohnung und Haus
- Für den Hauptwasseranschluss

GARANTIE

- 5 Jahre Garantie auf Funktion und Gerätetechnik
- 5 Monate Geldrückgabegarantie bei nicht zufriedenstellender Wirkungsweise

VORTEILE

- Löschung der Schadstofffrequenzen
- Übertragung aufbauender Energien beim Trinken, Baden und Duschen
- Zellgängiges Wasser mit Quellwasserstruktur
- Spürbar weicher und frischer Geschmack
- Kalksteinlösend und -hemmend
- Verringerter Waschmittelbedarf
- Schutz für Rohrleitungen und Geräte
- Ohne Strom, ohne Chemie, ohne Magnete
- Wartungsfrei



»Das Geheimnis des Lebens liegt im Ordnung bewahrenden Wasser.«

Karl Trincer, Biophysiker



UMH ÜBERZEUGT.





Seit zwei Jahren verwenden wir Ihr UMH Energetisierungsgerät zur Wasseraufbereitung. Wir trinken seither ausschließlich das energetisierte Wasser und nehmen es sogar mit, wenn wir unterwegs sind.

Ich als Diabetiker, war immer müde und kraftlos. Seit der Wasseraufbereitung fühle ich mich wesentlich agiler und frischer.

Für unsere Hunde steht immer an zwei verschiedenen Plätzen Wasser zur Verfügung, es wurde aber von ihnen nur ein Wasserplatz akzeptiert. Als Versuch haben wir bewusst das UMH-Wasser in die Wasserschüssel gegeben, die zuvor nicht akzeptiert wurde. Von diesem Augenblick an, gingen die Hunde nun ausschließlich an diese Schüssel.

Dietmar Gruber, 2009

Wir benutzen nun seit mehr als einem halben Jahr das UMH-Wasseraufbereitungsgerät und sind damit sehr zufrieden.

Aufgrund der Rückmeldungen von Seminarbesuchern und der sich im Haus befindenden Mitarbeiter, können wir feststellen, dass das Leitungswasser gerne vermehrt getrunken wird. Einige Seminargäste haben auch erwähnt, dass sie nach einem ganztägigen Seminar noch frisch und erholt sind.

Es ist somit eine wesentliche Verbesserung des Wassers feststellbar. Und nebenbei haben sich die Probleme

mit rostigem bzw. aggressivem und braunem Wasser zum Großteil gelöst.

Herbert Frantes, 2004

Unser Gemeindewasser ist sehr kalkhaltig (18-22) und schmeckt uns zum Trinken nicht. Unsere Kinder, drei und fünf Jahre alt, verweigerten das Trinken ganz. Als das UMH Gerät eingebaut wurde, merkten wir alle sofort eine Veränderung:

Das Leitungswasser schmeckte plötzlich weicher, milder und lebendig wie Quellwasser. Die Kinder trinken es gerne. Im Wasserkocher legt sich der Kalk nicht mehr so schnell an wie vorher und beim Duschen fühlt sich das energetisierte Wasser weicher und reinigender an.

Wir sind sehr dankbar für diese Technologie.

Diane Gemsjäger, 2007

Als wir 1996 unser neues Haus bezogen, war unsere Freude groß. Bereits nach einigen Monaten stellten sich jedoch auf unseren dunkelblauen

Armaturen starke Kalkablagerungen ein. Nach vielen Gesprächen mit Fachleuten, Freunden und Bekannten entschlossen wir uns im Frühjahr 1997 für den Kauf eines Wasseraufbereitungsgerätes der Firma UMH und haben es bis heute nicht bereut. Nicht nur die Kalkablagerungen sind sichtbar zurückgegangen auch unser Trinkwasser hat enorm an Qualität gewonnen.



Der erste Weg einer lieben Freundin aus Klagenfurt führt sie jedesmal zum Wasserhahn, um ein Glas Wasser zu trinken. Für sie ist es das beste Wasser, das sie kennt.

Urschi Hechl-Kreuter, 2005

TECHNISCHE DATEN

	1/2"	3/4"	1"	5/4"	6/4"	2"
Einbaulänge* mm:	175	210	230	250	340	380
Länge in mm:	104,7	104,7	104,7	104,7	217	215
ø in mm:	79	79	79	79	79	123
Durchfluss l/min:	25	50	90	120	160	300
Gewicht in kg:	2,1	3,4	3,5	3,3	5,5	13,1

* mit Verschraubungen

Speziell für

IHRE MIETWOHNUNG

UMH COMFORT

WASSER IN QUELLWASSERQUALITÄT.

Mit dem UMH Comfort bietet UMH speziell für Mietwohnungen eine komfortable Lösung das gesamte Leitungswasser zu energetisieren. Durch die einfache Montage am Hauptwasserhahn des Kalt- oder Warmwassers ist keine Leitungstrennung nötig. Die Absperrmöglichkeit bleibt erhalten.

EINSATZBEREICHE

- Wohnungen

GARANTIE

- 5 Jahre Garantie auf Funktion und Gerätetechnik
- 5 Monate Geldrückgabegarantie bei nicht zufriedenstellender Wirkungsweise

Auch eine spätere Demontage ist problemlos möglich. Das UMH-Gerät besteht aus Messing und ist 24 Karat hartvergoldet. Im Inneren befinden sich neben 10 Edelsteinen 10 Phiohlen, die aus hochwertigem Borsilikatglas handgefertigt sind.

VORTEILE

- Löschung der Schadstofffrequenzen
- Übertragung aufbauender Energien beim Trinken, Baden und Duschen
- Zellgängiges Wasser mit Quellwasserstruktur
- Spürbar weicher und frischer Geschmack
- Kalksteinlösend und -hemmend
- Verringerter Waschmittelbedarf
- Schutz für Rohrleitungen und Geräte
- Ohne Strom, ohne Chemie, ohne Magnete
- Wartungsfrei



»Das Wasser ist ein freundliches Element für den, der damit bekannt ist und es zu behandeln weiß.«

J. W. v. Goethe



UMH ÜBERZEUGT.





Bevor ich UMH kennenlernte, war es bereits seit Jahren mein Wunsch eine bestmögliche Lösung zur Trinkwasseraufbereitung zu bekommen. Und dann war es soweit: Durch den Bezug einer neuen Wohnung war der Zeitpunkt gekommen „das Beste“ auch fest in unseren Rohren zu verankern. Und das eigentlich verblüffende war, dass die erheblich verbesserte Wasserqualität nach der UMH-Energetisierung für sich sprach und damit sogar wortlos meinen zweifelnden Lebenspartner überzeugte. Nun ist er derjenige, der jedes andere Wasser meidet und der jedem unserer Gäste mit kindlicher Freude Wasser eingießt und zu erzählen beginnt. Wenn man bedenkt, dass er bis dahin fast ausschließlich Softdrinks zu sich genommen hatte und das höchste der Gefühle mal eine Apfelschorle war...



sehr beachtlich! Nun, was hat sich noch verändert: Neben der erwähnten geschmacklichen Verbesserung – weicher, fast süßlich – stellte sich automatisch ein besseres Trinkverhalten mit all seinen Vorzügen ein;

wacherer Geist, schönere Haut und geringerer Appetit. Manchmal ist vermeintlicher Hunger in Wahrheit echter Durst. Spannend das auch mal zu erleben! Bei all diesen Vorzügen und der Tatsache, dass wir auch beim Duschen mit diesem Wasser eine – gerade im Winter – besser durchfeuchtete Haut (weniger Bodylotion) erhielten, war es nur konsequent, dass wir dieses Wasser auch unseren Mitarbeitern und Kunden zugänglich machen wollten. Denn bei uns dreht sich alles um die Schönheit und das Wohlbefinden. Wir stellen pflegende und dekorative Kosmetik auf höchstem Niveau für den europäischen Markt her. Und wir haben in Berlin einen Conceptstore rund um die Schönheit, wo es um Haare, Haut und Make-up geht. Perfekt also um unseren verwöhnten Kunden noch eine weitere, inzwischen essentielle, Besonderheit zu bieten: Wasser in Quellwasserqualität! Doch zuvor durften erst unsere Mitarbeiter überzeugt werden und hier war es eine harte Nuss, denn erzählen kann man viel und ich wurde immer etwas belächelt, wenn ich erzählte, dass ich mein Wasser energetisiere bevor ich es trinke. Schon nach kurzer Zeit berichteten mir unsere Friseure, dass Sie lieber am rechten Haarwaschbecken mit ihren Kunden zur „Haar-Wellness“ gehen, denn da schäume es mehr und sie verbrauchten weniger Pflegeprodukte und trotzdem oder gerade deshalb glänzten die

Haare mehr und ließen sich besser frisieren. UMH-Wasser ist ein fester Bestandteil unseres privaten und geschäftlichen Lebens geworden und nicht mehr wegzudenken. Eigentlich ein kleines Wunder, dass so etwas Selbstverständliches wie Wasser derart in den Mittelpunkt rücken kann... wir freuen uns darüber.

Daniel Schleicher/Beni Durrer, 2012

Lebendiges Wasser hatte ich bereits im Bio Markt kennen und schätzen gelernt. Jetzt bin ich jeden Tag froh, dass ich im letzten Jahr die UMH Wasseraufbereitung für lebendiges Wasser gekauft habe. Anfangs dachte ich, dass ich diese Vitalisierung nur zum kochen bräuchte, habe mich aber für die Komplettlösung (trotz der anfänglichen höheren Investitionskosten) für die ganze Wohnung entschieden. Das duschen ist jetzt noch schöner. Ohne es zu ahnen habe ich auch mein Problem mit meiner Katze geregelt bekommen: Sie trinkt endlich genug. Das sagt an sich alles über die neue Wasserqualität. Katzen sind ja bekanntlich unbestechliche Wesen.

Holger Riemenschneider, 2012

TECHNISCHE DATEN

	1/2"	3/4"	1"
Länge in mm:	147	147	147
ø in mm:	79	79	79
Durchfluss l/min:	21	40	60
Gewicht in kg:	2,8	2,8	2,9

Speziell für

DEN PRIVATGEBRAUCH

UMH ALPHA

WASSER IN QUELLWASSERQUALITÄT.

Mit dem UMH Alpha bietet UMH speziell für den privaten Anwendungsbereich die Möglichkeit, Wasser und andere Flüssigkeiten zu energetisieren. Das aus Messing gefertigte Gerät ist 24 Karat hartvergoldet und mit einem pyramidenförmig geschliffenen Bergkristall bestückt. Handgefertigte

Phiolen im Inneren sorgen für ein hochstabiles Energiefeld. Durch die Vorteile der Ständerkonstruktion können Sie selbst Flaschenwässer und andere Flüssigkeiten optimieren. Durch eine Mehrfachenergetisierung können Sie zudem ein individuelles Energieniveau erzielen.

EINSATZBEREICHE

- Flaschenwasser
- Flüssigkeiten

GARANTIE

- 5 Jahre Garantie auf Funktion und Gerätetechnik
- 5 Monate Geldrückgabegarantie bei nicht zufriedenstellender Wirkungsweise

VORTEILE

- Löschung der Schadstofffrequenzen
- Verbesserung der zellulären Wasser- und Nährstoffaufnahme
- Kristalline Quellwasserstruktur
- Stabile Bioenergien
- Energetisierung von Flaschenwasser und Getränken
- Mehrfachenergetisierung möglich
- Übertragung aufbauender Energien beim Trinken
- Spürbar weicher und frischer Geschmack
- Ohne Strom, ohne Chemie, ohne Magnete
- Wartungsfrei



»Des Menschen Seele gleicht
dem Wasser. Vom Himmel kommt es,
zum Himmel steigt es und wieder
nieder zur Erde muss es,
ewig wechselnd.«

J. W. v. Goethe



Das UMH-Tischvitalisierungsgerät setzen wir seit Ende 2010 nicht nur privat, sondern auch in unserem Restaurant ein. Der Zuspruch der Gäste hat unsere Erwartungen wirklich übertroffen. Das Wasser schmeckt weicher und man spürt die Vitalisierung regelrecht. Die Steigerung der Qualität konnte auch eine Messung der Wassergüte in sogenannten Bovis-Einheiten eindeutig belegen.



Da wir auch einen Feinkostladen haben, in dem wir ausschließlich naturbelassene Erzeugnisse herstellen, verwenden wir seitdem ausschließlich vitalisiertes Wasser.

Was soll ich sagen, der Einsatz der UMH-Wasservitalisierung wurde ein

großer Erfolg. Dies beweist der Kundenzuspruch und die Qualität unserer eigenen Produkte.

Klaus Kilgenstein, 2005

Seit 2 Jahren verwenden wir Ihr UMH-Energetisierungsgerät zur Wasseraufbereitung. Wir trinken seither ausschließlich das energetisierte Wasser und nehmen es sogar mit, wenn wir unterwegs sind.

Ich war, als Diabetiker, immer müde und kraftlos. Seit der Wasseraufbereitung fühle ich mich wesentlich agiler und frischer. Es fällt mir nun sehr leicht 2,5 bis 3 Liter Wasser zu trinken. Meine Blutzuckerwerte haben sich seither nahezu normalisiert (von einem Langzeitzuckerwert von 15,3 auf nunmehr 6,9).

Interessant ist auch die Beobachtung an meiner Frau. Die Situation war sehr bedenklich, bei ihr waren mehrere Anzeichen von Dehydration bemerkbar. Mit dem energetisierten Wasser gelingt es nun auch ihr ca. 2,5 Liter zu trinken.

Wir bedanken uns auf diesem Weg recht herzlich für Ihren wesentlichen Beitrag zur Verbesserung der Lebensqualität.

Dietmar Gruber, 2009

Nach ca. einem halben Jahr, seitdem ich eines Ihrer überzeugenden Geräte mein Eigentum nenne, kann ich mir gar nicht mehr vorstellen ohne dieses zu leben.



Das Thema Trinkwasser, wie ich oft gelesen habe, ist eines der entscheidenden Kriterien für unsere Gesundheit. Schon in der sechswöchigen Testphase, mit einem Ihrer Geräte, konnte ich die positiven körperlichen Reaktionen mit vermehrtem Verlangen meines Körpers nach dem weichen, runden Geschmack des Wassers beschreiben. Die lästige Kistenschlepperei hat sich ein für allemal erledigt. Als Kaffeetrinker kann ich zudem feststellen, dass sich der Kalkgehalt in meinem Wasserkocher sehr reduziert hat und sich recht leicht entfernen lässt. **Selbst meinen beiden Zwergkaninchen schmeckt seit einiger Zeit nur noch das aufbereitete Wasser. Den herkömmlichen Napf mit Leitungswasser - ohne Belebung - lassen sie einfach stehen.** Gerne empfehle ich qualitäts- und gesundheitsbewussten Menschen Ihre Geräte weiter.

Matthias Rothfuß, 2010

TECHNISCHE DATEN

Höhe in mm:	520
Höhe Auslauf in mm:	340
Durchfluss l / min:	7
Gewicht in kg:	1,4

Speziell für

THERAPEUTISCHE ANWENDUNGEN

UMH DELTA

WASSER IN QUELLWASSERQUALITÄT.

Das UMH Delta wurde speziell für den therapeutischen Einsatz entwickelt. Der pyramidenförmige Ständeraufbau ermöglicht eine hochwirksame Mehrfachenergetisierung von Wasser und anderen Getränken. Je nach Häufigkeit der Anwendung wird ein individuelles Energieniveau erreicht. Das

aus Messing gefertigte Gerät ist 24 Karat hartvergoldet und mit einer speziellen Edelsteinkomposition bestückt. Zusätzlich sorgen im Inneren des Gerätes ein hyperbolischer Strömungszyklus und handgefertigte Phiolen für ein hochstabiles Energiefeld.

EINSATZBEREICHE

- Therapeutisches Arbeiten
- Zur Mehrfachenergetisierung

GARANTIE

- 5 Jahre Garantie auf Funktion und Gerätetechnik
- 5 Monate Geldrückgabegarantie bei nicht zufriedenstellender Wirkungsweise

VORTEILE

- Löschung der Schadstofffrequenzen
- Verbesserung der zellulären Wasser- und Nährstoffaufnahmefähigkeit
- Kristalline Quellwasserstruktur
- Stabile Bioenergien
- Energetisierung von Flaschenwasser und Getränken
- Mehrfachenergetisierung möglich
- Übertragung aufbauender Energien beim Trinken
- Spürbar weicher und frischer Geschmack
- Ohne Strom, ohne Chemie, ohne Magnete
- Wartungsfrei



»Das Prinzip aller Dinge ist das Wasser, denn Wasser ist alles und ins Wasser kehrt alles zurück.«

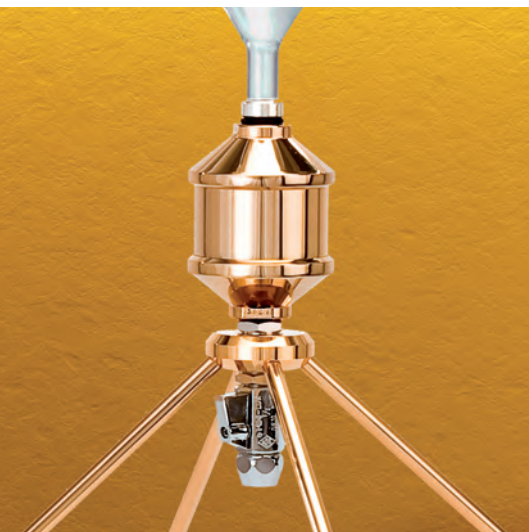
Thales von Milet



UMH ÜBERZEUGT.



Guten Tag, sehr geehrte Damen und Herren, liebe Freunde, ich danke für das Interesse an meiner Arbeit und übermittle gerne Praxisergebnisse bezüglich des Einsatzes des UMH-Wasseraufbereitungsgerätes in der seit 15 Jahren geführten stoffwechselmedizinischen Praxis. Innerhalb des ganzheitlich-biologischen Therapieansatzes steht die Qualitätssicherung einer bestmöglichen Flüssigkeitsversorgung genauso an erster Stelle, wie die Realisierung einer optimalen Ernährung.



Bei meiner 3-jährigen Suche nach geeigneten Anbietern habe ich mich von wichtigen Leistungskriterien leiten lassen, die ein gesundes Wasser besitzen sollte, um schnell, sicher und ganzheitlich zu wirken:

1. **hygienisch-toxikologische Unbedenklichkeit**
2. **Oberflächenspannung**

3. **elektrischer Leitwert**
4. **Biophotonenspeicherung**
5. **Tropfenrand**
6. **HF-Impulsdurchgang**
7. **Heilfrequenzspektrum**
8. **Informations-Speicherfähigkeit**
9. **Clustertyp**
10. **Wasser-Kristallbild**
11. **pH-Wert**
12. **Boviseinheiten**
13. **gute Sensorik**
14. **energetische und molekulare Langzeitstabilität**
15. **Dünndarm-Resorptionsverhalten**
16. **Leber-Verarbeitungsfähigkeit**
17. **zelluläre Aufnahmefähigkeit**
18. **Vitamin-Transportfähigkeit im Körper**
19. **Mineral-Transportfähigkeit im Körper**
20. **Entsäuerungskapazität**
21. **Toxin- und Metall-Ausscheidungsfähigkeit**
22. **Aktivierung der Verdauungsaftsekretion**
23. **energet. Leistungszunahme aller Organfunktionen**
24. **sichere Zell- und Blutdehydrationsbeseitigung**
25. **Bezahlbarkeit**

Nach vielen Einzelversuchen fand ich im UMH-Wasser eine zuverlässige Lösung, mit der diese Leistungsparameter erreichbar sind. Durch fortlaufende kinesiologische Messungen und meine mehr als zehnjährige Praxiserfahrung bei ganzheitlich

Hilfesuchenden war die Kontrolle der Wirksamkeit gewährleistet. Ich sehe das UMH-Wasser nicht als Allheilmittel, sondern als ein Basistherapeutikum zur Auflösung krankmachender Ursachenkomplexe. Begreifen wir den Weg des Heilens als eine Wiederfindung der inneren und äußeren Harmonie, dann bedarf es der Auflösung des Chaos, in dem Krankheit wächst. Befindet sich das, was wir trinken im energetischen oder strukturellen Chaos, ist Heilung sehr in Frage gestellt, denn unsere Lebensvorgänge ruhen bekanntermaßen in über 70 % Wasser. Dieses ist wissenschaftlich gesehen nach dem Licht der 2. Evolutionsfaktor. Wir sollten es schützen und anwenden. Ich hoffe, mit diesen Ausführungen dienlich zu sein und verbleibe mit freundlichen Grüßen.

Detlef Jaehn

Erfahrungsbericht, 2005

TECHNISCHE DATEN

Höhe in mm:	530
Standfläche in mm:	500 x 500
Durchfluss l/min:	16
Gewicht in kg:	3,8

Speziell für

HEIZUNGSKREISLÄUFE

UMH HEAT

WASSER IN QUELLWASSERQUALITÄT.

Mit dem UMH Heat bietet UMH speziell für Fußbodenheizungen und Heizungskreisläufe eine wirksame Lösung das Heizungswasser zu energetisieren. Eine Verschlammlung des Kreislaufwassers wird hierdurch verhindert bzw. rückgängig gemacht. Das aus Messing gefertigte Gerät ist mit einer speziellen Keramikkomposition bestückt.

EINSATZBEREICHE

- Fußbodenheizungen
- Wandheizungen
- Heizungskreisläufe

GARANTIE

- 5 Jahre Garantie auf Funktion und Gerätetechnik
- 5 Monate Geldrückgabegarantie bei nicht zufriedenstellender Wirkungsweise

Im Inneren sorgen ein hyperbolischer Strömungszyklus und handgefertigte Phiolen für ein hochstabiles Energiefeld. Die negativen Auswirkungen der Fußbodenheizung, wie schwere Beine, Müdigkeit, Kreislaufbeschwerden usw., werden durch die energetisierte Qualität des Wassers eliminiert und das Wasser bleibt über Jahre klar.

VORTEILE

- Schützt das Heizungskreislaufsystem vor Verschlammlung
- Übertragung aufbauender Energien über die Fußbodenheizung
- Steigerung der Wohnraumqualität
- Das Heizungswasser bleibt über Jahre hin klar
- Mindestens 5 % Heizkostensparnis
- Ohne Strom, ohne Chemie, ohne Magnete
- Wartungsfrei

»Alles fließt.«

Heraklit



UMH ÜBERZEUGT.



Kundenmeinungen

ZUM UMH HEAT

Gerne möchten wir über die Erfahrung mit den UMH-Heat-Geräten, welche wir in unsere zwei großen Häuser im Frühjahr 2011 eingebaut haben, berichten. Kürzlich wurden wiederum Wasserproben aus dem Heizungssystem entnommen. Wie schon bei früheren Inspektionen zeigte sich, dass das Heizungswasser völlig klar und schmutzfrei ist.



HEIZUNGSWASSER OHNE UMH
HEIZUNGSWASSER MIT UMH

Diese saubere Wasserqualität wirkt sich erfreulicherweise auch in einer verbesserten Wärmeübertragung im Heizungssystem aus. Das Raumklima hat sich seit dem Einbau der Heat-Geräte ebenso deutlich verbessert und die Bewohner fühlen sich in ihren Wohnbereichen sehr wohl.

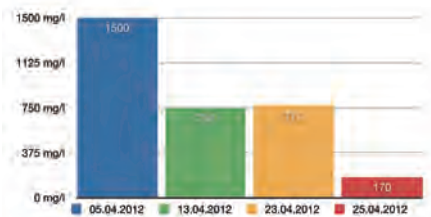
Günther Markitz, 2012

tem gebildet hatte. Die Ergebnisse wurden durch die unten stehenden Laboruntersuchungen dokumentiert. Nach dem Einbau des UMH-Gerätes ist das Heizungswasser zuerst schmutziger geworden. Dies deutet darauf hin, dass durch das Heat-Gerät Verkrustungen aus dem Heizsystem gelöst wurden. Eine weitere Probenentnahme vom 28.12. zeigt nur noch sehr geringe Schlamm-, Aluminium-, Kupfer- und Eisenwerte auf. Zu diesem Zeitpunkt war das Wasser schon sehr sauber. Die letzte Untersuchung vom 27.1.2012 zeigt in allen Parametern deutlich niedrige Werte. Das Heizungswasser hatte zu diesem Zeitpunkt nur noch eine ganz leicht gelbliche Farbe. Das massive Verschlammungsproblem konnte somit

in weniger als 4 Monaten mit einem UMH-Heat völlig behoben werden.

Bruno Mestdagh, Firma Sarl Drag'Eau, 2012

Nachstehende Untersuchung wurde vom akkreditierten Labor Cofrac Essais angefertigt.



Das Schlammvolumen im Kühlkreislaufwassers konnte bereits innerhalb 10 Tagen durch den Einsatz eines UMH-Heat von 1500 mg/l auf 750 mg/l halbiert werden.

Cofrac Essais, 2012

Probe	13.9.11		7.12.11		28.12.11		27.1.12	
	1	2	1	2	1	2	1	2
Leitfähigkeit µS	275		296	271	274	269	252	248
Frz. Härte	8,2		13	13	9,7	9,7	8,9	8,9
Schlamm mg/l	--		4300	20	28	10	20	10
Aluminium µg/l	130		520	50	< 30	< 30	< 30	< 30
Kupfer total mg/l	38		220	2,8	< 0,02	< 0,02	< 1,9	< 1,2
Ferrum total mg/l	170		2100	11	13	4,1	10	5
Zink total mg/l	22		60	1,1	0,56	0,31	0,45	0,37
Schwefel total mg/l	6		9,5	5	4,9	4,8	4,4	4,5

Einbau UMH-Gerät Anfang Oktober 2011

TECHNISCHE DATEN

Das UMH-Heat-Gerät 1“ wurde Anfang Oktober 2011 bei einem relativ neuen Privathaus eingebaut, bei dem sich schon nach 18 Monaten eine starke Verschlammung im Heizsys-

	1“	5/4“	6/4“	2“	2,5“	3“
Länge in mm:	99	108	108	109	172	172
Ø in mm:	50	79	79	79	123	123
Durchfluss l/min:	70	100	150	300	470	590
Gewicht in kg:	0,7	2,1	2,1	2	8,1	6,9

Aus juristischen Gründen darf die Firma UMH für alle von ihr angebotenen Fabrikate generell keine Heilversprechen abgeben. Die Geräte können keinen Ersatz für eine medizinische Betreuung darstellen und können allenfalls unterstützend wirken. Die aufgeführten Gutachten und die Angaben zur Wirkung werden gegenwärtig nicht von allen Schulmedizinern und Naturwissenschaftlern anerkannt. Im Bereich der Alternativmedizin gewinnen sie jedoch an Bedeutung. Der Gebrauch der UMH Produkte soll nicht dazu führen, bei gesundheitlichen Beschwerden die Behandlung durch einen Arzt oder Heilpraktiker zu ersetzen.

Speziell für

DIE BIO-PFLANZENZUCHT

UMH PLANT

WASSER IN QUELLWASSERQUALITÄT.

Mit dem UMH Plant bietet UMH speziell für die Pflanzenzucht ein hochwertiges Gerät, mit dem Sie das gesamte Wasser Ihres Betriebes energetisieren können. Das aus Messing gefertigte Gerät ist mit einer speziellen Edelsteinkomposition bestückt. Zusätzlich sorgen im Inneren des Gerätes ein

hyperbolischer Strömungszyklus und handgefertigte Phiolen für ein hochstabiles Energiefeld, das speziell auf den Pflanzenbereich ausgerichtet ist. Mit diesem Einbaugerät unterstützen Sie Ihre Pflanzen mit hochstrukturiertem Wasser in Quellwasserqualität.

EINSATZBEREICHE

- Landwirtschaftliche Betriebe
- Gärtnereien

GARANTIE

- 5 Jahre Garantie auf Funktion und Gerätetechnik
- 5 Monate Geldrückgabegarantie bei nicht zufriedenstellender Wirkungsweise

VORTEILE

- Stärkeres Abwehrsystem gegen Schädlinge
- Bessere Hydratation der Pflanzenzelle
- Übertragung aufbauender Energien beim Bewässern
- Schutz für Rohre und Bewässerungsanlagen
- Besserer Ertrag
- Ohne Strom, ohne Chemie, ohne Magnete
- Wartungsfrei

»Alles Leben entspringt aus dem Wasser. Das Wasser ist demnach die eigentliche Lebensquelle.«

Viktor Schaubeger



UMH ÜBERZEUGT.



Bewässerungsversuch bei Tomaten im Glashaus mit energetisiertem Wasser. Testzeitraum 4 Monate.

Im Schnitt aller Sorten zeigte die Bewässerungsvariante mit energetisiertem Wasser einen Mehrertrag von 13,4%, das Stückgewicht stieg um 3,6g und pro Pflanze wurden 3,03 Stück mehr geerntet.

Landwirtschaftliche Fachschule
Eisenstadt, 1997

Biophotonen-Messung an zwei mit verschiedenen Wässern gezüchteten Gurken-Proben über 8 Wochen.

Probe:

A: BieKom-Gurken, mit vitalisiertem UMH-Wasser gewachsen.

B: Verhoeven-Gurken, mit normalem Leitungswasser gewachsen.

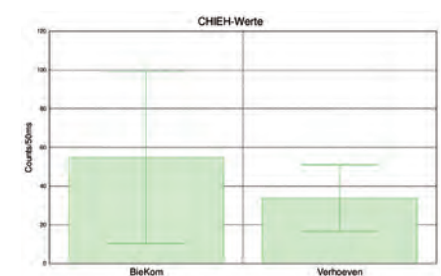
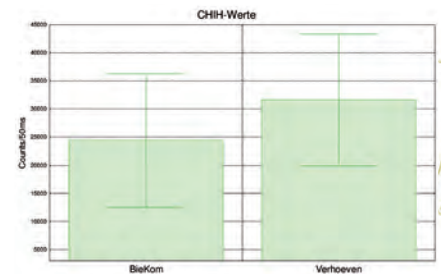
Prinzip:

Die Messungen stützen sich auf die von Erwin Schrödinger vorgebrachte Vorstellung, dass die Qualität von Lebensmitteln nicht auf die bloße inhaltsstoffliche Zusammensetzung oder die kalorischen Eigenschaften beruhen, sondern auf den Fähigkeiten des Lebensmittels, den Konsumenten zu organisieren.

Diese „negentropische“ Funktion der Nahrung ist mit der Lichtspeicherfähigkeit in Zusammenhang zu bringen. Konsequenterweise sieht man der Nahrung, wenn sie im natürlichen Zustand belassen wird, ihre Qualität an.

Die Biophotonik nutzt diesen Zusammenhang durch Messung der „verzögerten Lumineszenz“, dem Nachleuchten des Lebensmittels nach definierter Belichtung. Das Verfahren ist europaweit patentiert (EP 0430 150 B1).

Messergebnisse



Nach unserer Methode zeigen die BieKom-Gurken eine signifikant höhere Qualität als die Verhoeven-Gurken. Die niedrigeren CHIH-Werte und die höheren CHIEH-Werte weisen auf einem höheren Ordnungszustand hin.

BIOPHOTONIC

Dr. Fritz-Albert Popp, 2006



TECHNISCHE DATEN

	1/2“	3/4“	1“	5/4“	6/4“	2“
Einbaulänge* in mm:	175	210	230	250	340	380
Länge in mm:	104,7	104,7	104,7	104,7	217	215
Ø in mm:	79	79	79	79	79	123
Durchfluss l/min:	25	50	90	120	160	300
Gewicht in kg:	2,1	3,4	3,5	3,3	5,5	13,1

* mit Verschraubungen

Speziell für

DAS HOTEL- UND GASTGEWERBE

UMH DIAMOND

WASSER IN QUELLWASSERQUALITÄT.

Das UMH Diamond sorgt für einen spürbar weicheren Wassergeschmack und wurde speziell für das Hotel- und Gastgewerbe entwickelt. Das aus Messing gefertigte Gerät ist 24 Karat hartvergoldet und mit einer speziellen Edelsteinkomposition bestückt. Im Inneren des Gerätes sorgen ein hyperbolischer

Strömungszyklus, eine zusätzliche Wirbelkammer und handgefertigte Phiolen für ein hochstabiles Energiefeld. Nutzen Sie die Vorteile natürlichen Wassers in Quellwasserqualität und setzen Sie einen auffallenden Akzent in punkto Nachhaltigkeit und Innovation.

EINSATZBEREICHE

- Schankanlagen
- Küche
- Pâtisserie
- Bäckerei
- SPA-Bereich
- Zimmer & Suiten

GARANTIE

- 5 Jahre Garantie auf Funktion und Gerätetechnik
- 5 Monate Geldrückgabegarantie bei nicht zufriedenstellender Wirkungsweise

VORTEILE

- Quellwasserqualität beim Trinken, Baden und Duschen
- Spürbar weicher und frischer Geschmack
- Höherer Gewinn, höhere Wasserqualität
- Kein Lageraufwand, kein Kisten schleppen
- Besserer Geschmack der zubereiteten Speisen
- Werbewirksamer Innovationscharakter
- Zellgängiges Wasser mit Quellwasserstruktur
- Kalksteinlösend und -hemmend
- Reduzierter Reinigungsaufwand
- Schutz für Rohrleitungen und Geräte
- Ohne Strom, ohne Chemie, ohne Magnete
- Wartungsfrei



»Wasser, das fließt, ist voll guter Eigenschaften; kommt es zum Stillstand, verliert es sie.«

Ibn Kalakis, 12. Jahrhundert



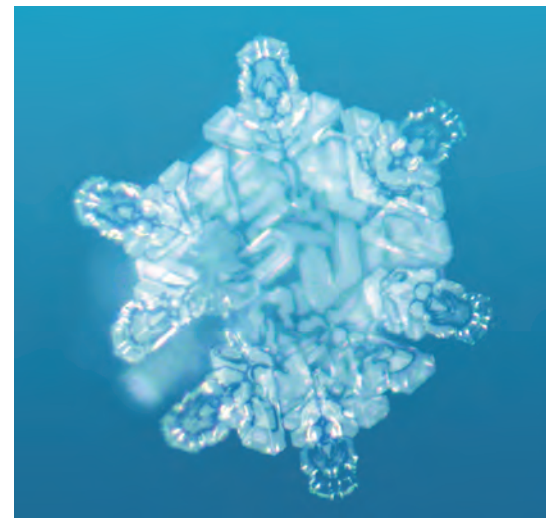
UMH ÜBERZEUGT.





Willms ist überzeugt, dass das Wasser zudem sehr gesund sei und vom Körper optimal verwertet werden würde.

Carbonit Newsletter, 2011



Wasserkristallbild des Lindenwassers

TECHNISCHE DATEN

	1“
Einbaulänge* in mm:	260
Länge in mm:	174
ø in mm:	79
Durchfluss l/min:	90
Gewicht in kg:	4,1

* mit Verschraubungen

Es ist rein, schmeckt und schont die Umwelt. Es heißt Lindenwasser und wird direkt an der Theke gezapft. Was Ingo Willms, Inhaber des Restaurants »Die Linde« in Herrberg Affstätt bei Stuttgart, seinen Gästen anbietet, ist gefiltertes und revitalisiertes Trinkwasser aus der Leitung.

Lindenchef Willms sieht sich als Trendsetter in der Region, der mit seinem Restaurant immer wieder neue Wege geht und jährlich etwas Ungewöhnliches einführt.

In der Anlage wird das Wasser zuerst durch Aktivkohlefilter gereinigt und dann durch die UMH Technologie vitalisiert. Das so aufbereitete Wasser wird anschließend mit Kohlensäure versetzt und über eine Zapfanlage ausgetrennt.



Die Anlage sollte 0,7 Liter Wasser in acht Sekunden aufbereiten können. Das ist die Zeit, die ein Kellner braucht, um eine Flasche aus der Kühlung zu holen. Als einen großen

Vorteil der Wasseraufbereitung sieht er eindeutig den geringeren Aufwand für Transport und Logistik.

„Die Anlage einzubauen war mit die klügste Entscheidung, die ich je getroffen habe.“

Da er sein Wasser selbst zapft, entstehen keine Kosten und keine CO₂-Belastung durch den Transport der Wasserkisten sowie die Produktion und Reinigung der Flaschen. Das wirkt sich positiv auf seine Ökobilanz aus, die er auch dadurch verbessert, dass er Obst, Gemüse und Fleisch möglichst aus der Region bezieht. Die Anlage entlastet aber auch ihn und sein zwanzigköpfiges Team. Der Kisten- und Wasserflaschentransport endete früher nämlich nicht an den Toren des Restaurants. Die Mitarbeiter brachten die Wasserkisten zuerst in den Keller, dann in die Kühlung und schließlich an die Theke. Dazu kam der Aufwand für den Rücktransport des Leerguts. Jetzt fließt das Wasser direkt aus der Zapfanlage in unterschiedlich große Glaskaraffen. Je nach Wunsch erhält der Gast stilles Wasser, Sprudel oder Medium-Wasser. Die Mitarbeiter ersparen sich lange Wege und schweres Tragen.

Die wichtigsten Argumente für die Gäste aber seien die gute Qualität und der gute Geschmack des Lindenwassers.

UMH Preisliste

alle Preise in Euro Stand 01/2014



Gesamtpreisliste I Deutschland

		VK Netto	VK Brutto
UMH Live Serie			
UMH Live Gold	Universalgerät, vergoldet	415,97	495,-
UMH Live Rhodium	Universalgerät, rhodiniert	453,78	540,-
UMH Standgeräte			
UMH Alpha	Universalstandgerät, vergoldet	584,03	695,-
UMH Delta	Pyramidenstandgerät 1/2“, vergoldet	1.235,29	1.470,-
UMH Pure Serie			
für Osmose- und Filteranlagen			
UMH Pure Gold	Zusatzgerät 3/8“, vergoldet	399,16	475,-
UMH Pure UV Gold	UV-Strahlen-Neutralisator 3/8“, vergoldet	444,54	529,-
UMH Comfort Serie			
für Wohnungen			
UMH Comfort 1/2 Gold	Wohnungseinbaugerät 1/2“, inkl. Bausatz, vergoldet	1.117,65	1.330,-
UMH Comfort 3/4 Gold	Wohnungseinbaugerät 3/4“, inkl. Bausatz, vergoldet	1.117,65	1.330,-
UMH Comfort 1 Gold	Wohnungseinbaugerät 1“, inkl. Bausatz, vergoldet	1.117,65	1.330,-
UMH Master Serie			
für die Hauptwasserleitung			
UMH Master 1/2	Einbaugerät 1/2“	831,93	990,-
UMH Master 1/2 Gold	Einbaugerät 1/2“, vergoldet	966,39	1.150,-
UMH Master 3/4	Einbaugerät 3/4“	1.042,02	1.240,-
UMH Master 1	Einbaugerät 1“	1.294,12	1.540,-
UMH Master 5/4	Einbaugerät 5/4“	1.537,82	1.830,-
UMH Master 6/4	Einbaugerät 6/4“	2.344,54	2.790,-
UMH Master 2	Einbaugerät 2“	3.781,51	4.500,-
UMH UV Serie			
UV-Strahlen-Neutralisatoren (Lieferung ohne Verschraubungen)			
UMH UV 1/2	Einbaugerät 1/2“	878,15	1.045,-
UMH UV 3/4	Einbaugerät 3/4“	890,76	1.060,-
UMH UV 1	Einbaugerät 1“	949,58	1.130,-
UMH UV 5/4	Einbaugerät 5/4“	1.042,02	1.240,-
UMH UV 6/4	Einbaugerät 6/4“	1.235,29	1.470,-
UMH UV 2	Einbaugerät 2“	2.882,35	3.430,-
UMH Plant Serie			
für Pflanzen			
UMH Plant 1/2	Einbaugerät 1/2“	857,14	1.020,-
UMH Plant 3/4	Einbaugerät 3/4“	1.100,84	1.310,-
UMH Plant 1	Einbaugerät 1“	1.336,13	1.590,-
UMH Plant 5/4	Einbaugerät 5/4“	1.605,04	1.910,-
UMH Plant 6/4	Einbaugerät 6/4“	2.415,97	2.875,-
UMH Plant 2	Einbaugerät 2“	4.159,66	4.950,-

		VK Netto	VK Brutto
UMH Heat Serie	für Heizungen (Lieferung ohne Verschraubungen)		
UMH Heat 1	Kreislaufbeleber 1“	378,15	450,-
UMH Heat 5/4	Kreislaufbeleber 5/4“	575,63	685,-
UMH Heat 6/4	Kreislaufbeleber 6/4“	663,87	790,-
UMH Heat 2	Kreislaufbeleber 2“	1.235,29	1.470,-
UMH Heat 2,5	Kreislaufbeleber 2,5“	2.252,10	2.680,-
UMH Heat 3	Kreislaufbeleber 3“	2.495,80	2.970,-
UMH Pool Serie	für Schwimmbäder		
UMH Pool 6/4	Schwimmbad-Beleber 6/4“	815,13	970,-
UMH Pool 2,5	Schwimmbad-Beleber 2,5“	2.957,98	3.520,-
UMH Diamond	Businessseinbaugerät 1“, vergoldet	2.900,00	3.451,-
UMH Sango			
UMH Sango Inline Patrone	Sango-Remineralisierungsgranulat für Osmoseanlagen	93,28	111,-
UMH Sango 100g	Nahrungsergänzungsmittel, 100g Glas	40,34	48,-
UMH Energy Serie			
UMH Energy 3	UMH-Energetisator, Wirkungsradius punktuell	93,28	111,-
UMH Energy 4,5	UMH-Energetisator, Wirkungsradius 1 m	110,08	131,-
UMH Energy 7,23	UMH-Energetisator, Wirkungsradius 1,6 m	160,50	191,-
UMH Energy 18	UMH-Energetisato, Wirkungsradius 7 m	176,47	210,-
UMH Energy 30	UMH-Energetisator, Wirkungsradius 30 m	300,84	358,-
UMH Energy Phone	Handy Chip, Wirkungsradius punktuell	49,58	59,-
Zubehör			
Pyramidenständer	vergoldet, schraubbar, inkl. Glastrichter	285,71	340,-
Messing-Ständer	für UMH Live Serie, inkl. Glastrichter	189,08	225,-
Reiseset	für UMH Live Serie, Kunststofftrichter und rhodiniertes Auslauf	46,22	55,-
Glastrichter Alpha	handgefertigt, rhodiniertes Adapter	25,21	30,-
Glastrichter Delta	handgefertigt, rhodiniertes Adapter	25,21	30,-
Pure Adapter	zur Montage für Carbonit Auftischfilter, rhodiniert	32,77	39,-
Live Adapter	zur Montage für Carbonit Auftischfilter, rhodiniert	32,77	39,-
Badewannenadapter	für UMH Live Serie, rhodiniert (M28/M22)	17,65	21,-

Alle verwendeten Materialien werden nach dem Herstellungsprozess zusätzlich energetisch behandelt.